



# SEURUSTELU PUHEEKSI -TYÖPAJA

Menetelmä keskustelun lisäämiseksi seurustelusta ja seurusteluväkivallasta

# TIETOA

## Seurustelusta ja siihen liittyvästä väkivallasta

- Seurusteluväkivallalla tarkoitetaan 13-29-vuotiaiden suhteissa tapahtuvaa henkistä, fyysistä, digitaalista tai seksuaalista väkivaltaa.
- Seurusteluväkivaltaa koetaan sukupuolesta riippumatta.
- Lähes puolet seurustelusuhteessa olleista on kertonut kokeneensa suhteessaan väkivaltaa.
- Nuoret kertovat kokemuksistaan harvoin ammattilaisille tai aikuisille ja tukeutuvat ensisijaisesti ystäviinsä.
- Seurusteluväkivallasta on tärkeää puhua.
- Väkivaltakokemukset vaikuttavat tuleviin parisuhteisiin ja nuoren identiteetin kehittymiseen.



# TYÖSKENTELYSTÄ

- Työskentelemme ryhmissä (2-4 hlö)
- Käytetään työpaperia ja kyniä
- Työskentely on nopeatempoista, älä mieti liikaa!
- Jokainen ryhmä luo oman tarinansa
- Tavoitteena on saada aikaan keskustelua tärkeästä aiheesta

# 1. HAHMOT JA ALKUTILANNE

Kuvitelkaa ryhmässänne kaksi ihmistä

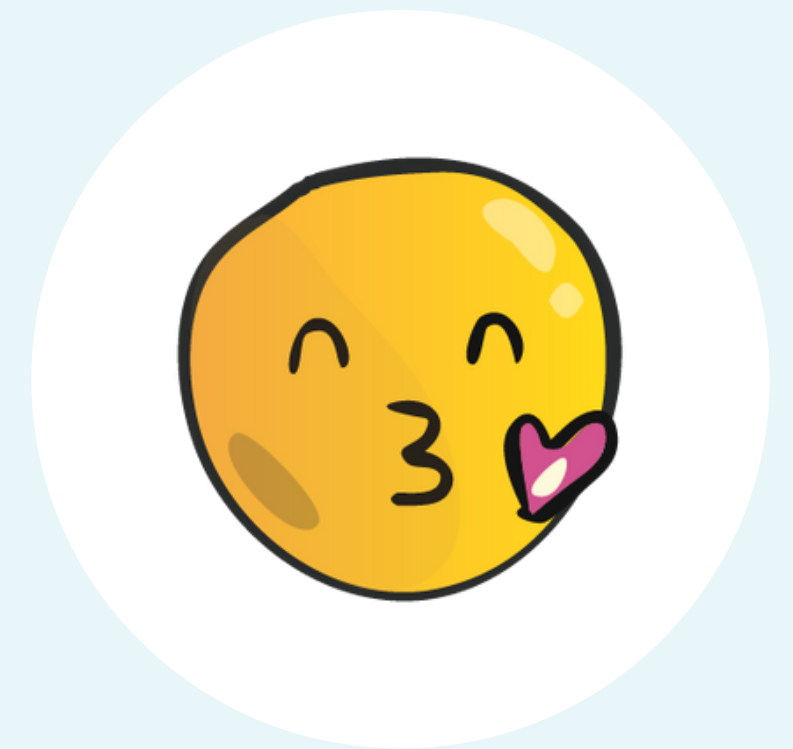
- Käyttäkää työpaperia työskentelyn tukena
- Keksikää heille henkilöllisyydet ja nimet - saa myös piirtää!
- Henkilöllisyys: ikä, asuinpaikka, harrastukset, perhe, lemmikit, koulu/opiskelu...



## 2. IHASTUMINEN

Luomanne pari tutustuu ja henkilöt ihastuvat toisiinsa

- Missä paikassa tai millaisessa ympäristössä tämä tapahtuu?
- Millaisessa tilanteessa tämä tapahtuu (koulussa, harrastuksissa, ulkona kavereiden kanssa aikaa viettäessä, somessa...?)



# 3. KAHDEN KUUKAUDEN JÄLKEEN

Pari on nyt ollut yhdessä kaksi kuukautta.

Miten suhteen vakiintuminen vaikuttaa muihin ihmissuhteisiin?

- Kuinka perhe suhtautuu seurusteluun?
- Miten seurustelu vaikuttaa kaverisuhteisiin?

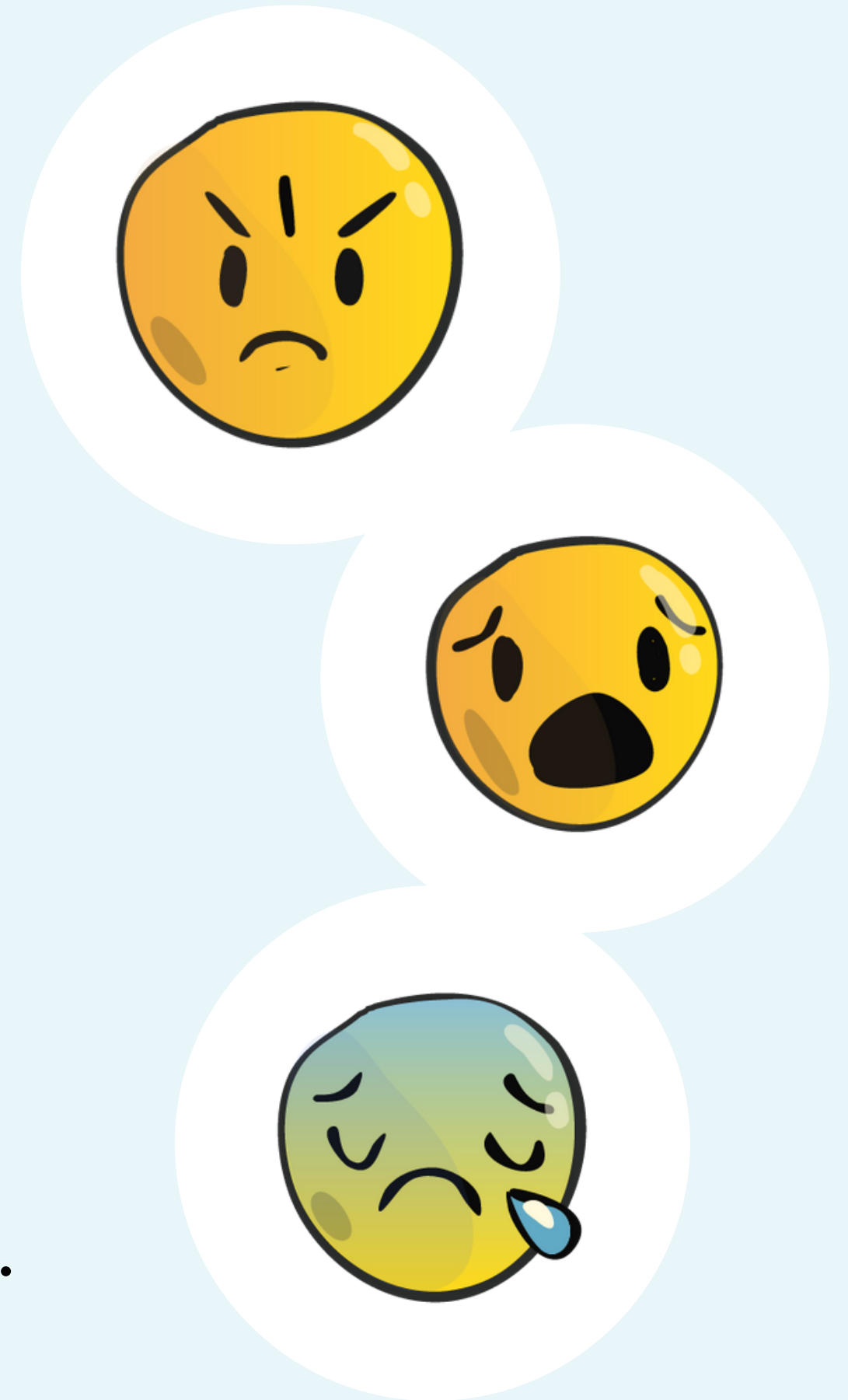


# 4. KRIISI

Pari kohtaa kriisin, eli heille tulee riitaa, mustasukkaisuutta, he eivät ymmärrä toistensa käytöstä, tms...

Kuvailkaa kriisiä — mitä siinä tapahtuu?

- Miten se vaikuttaa kumpaankin henkilöön?
- Millaisia tunteita kriisi herättää osapuolissa?
- Esim. suuttumus, pettymys, suru, neuvottomuus...



# 5. KOLME KUUKAUTTA MYÖHEMMIN...

Pari on nyt ollut yhdessä muutaman kuukauden.

Mitä heille kuuluu nyt?

- Ovatko he edelleen yhdessä?
- Jos ovat, mikä heidät sai pysymään yhdessä?
- Jos eivät, mikä heidät sai eroamaan?
- Onko suhde vaikuttanut henkilöiden elämään, ajatteluun, ihmissuhteisiin, hyvinvointiin..?



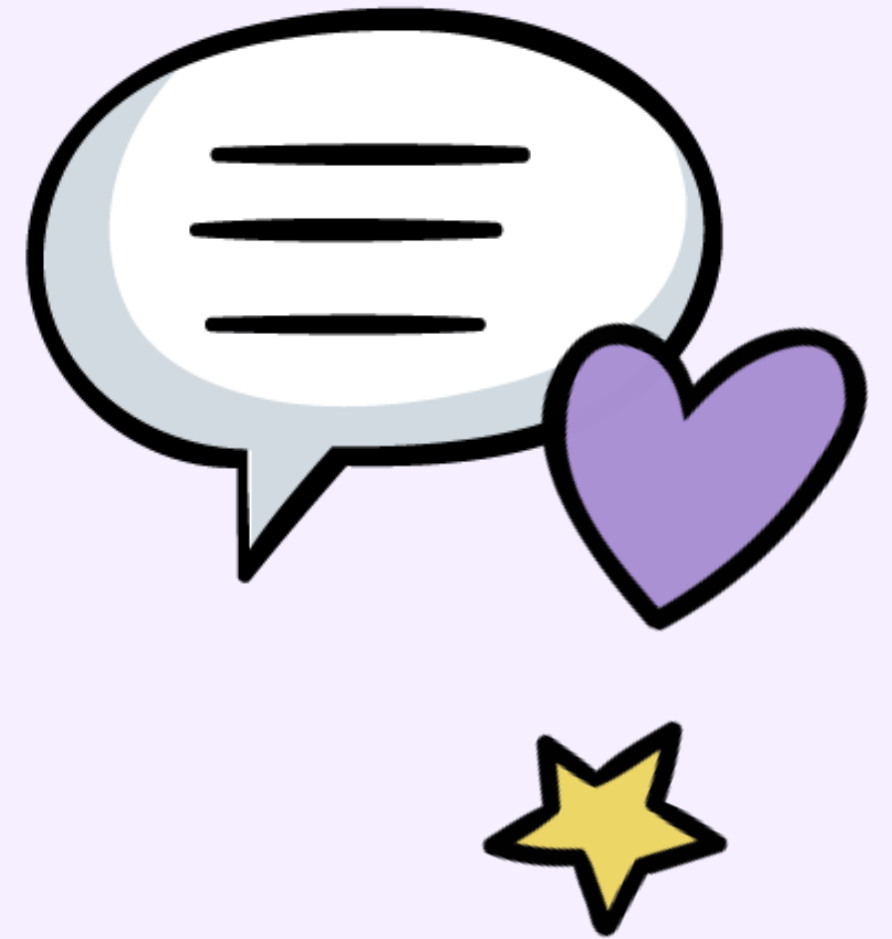
# 6. SEURUSTELUSUHTEESSA ON TÄRKEÄÄ..

Jatka lausetta työpaperille.



# POHDINTAA

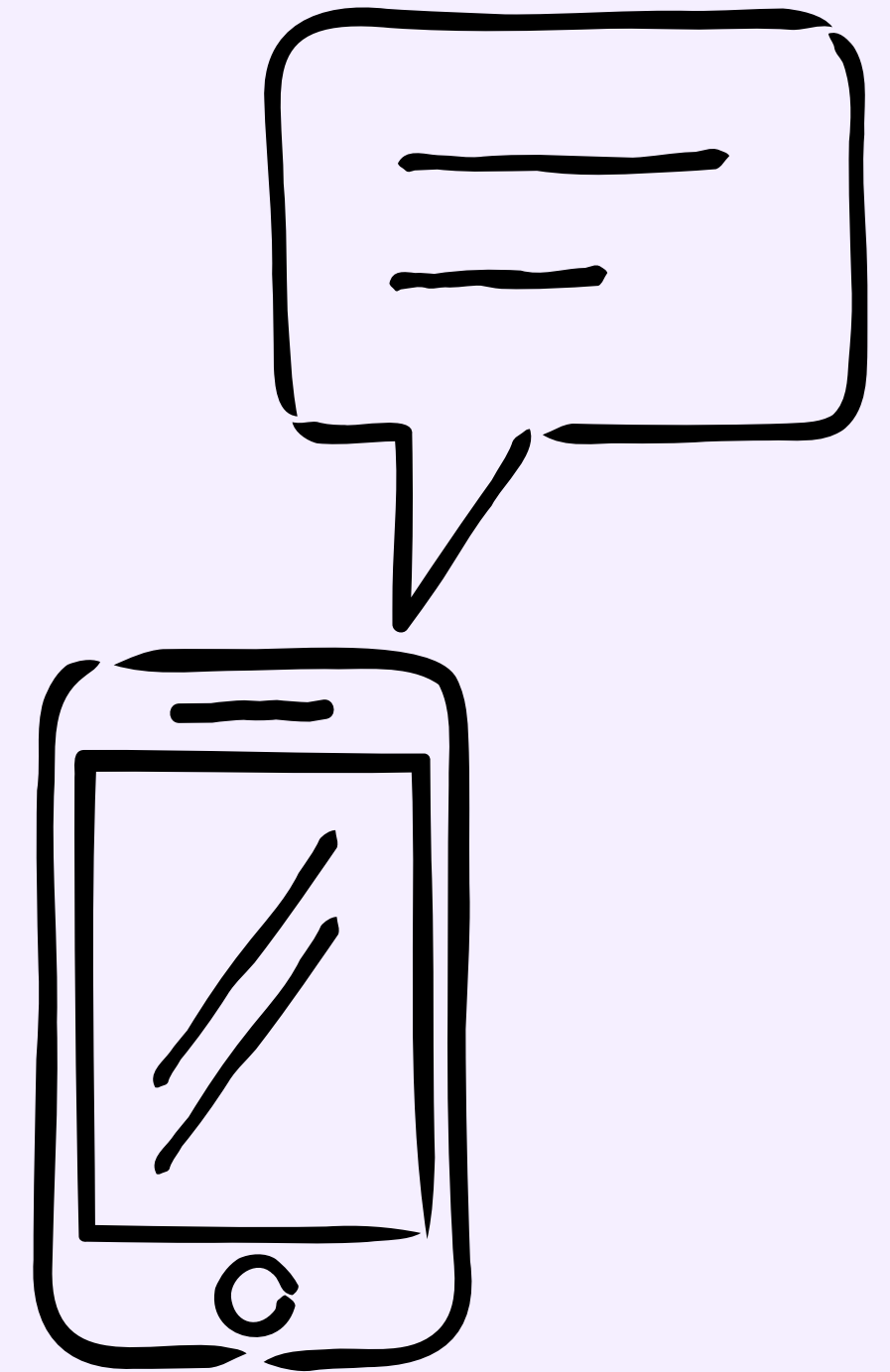
- Miten parisuhde voi vaikuttaa ihmisen hyvinvointiin?
- Millaisia asioita on hyvä ottaa huomioon kun ryhtyy parisuhteeseen?
- Mistä hyvä parisuhde koostuu?
- Mistä voi saada apua, jos parisuhteessa on vaikeuksia?
- Onko jotain tärkeää, aiheeseen liittyvää jäänyt sanomatta?



# MISTÄ VOI SAADA APUA?

Puhuminen kannattaa, älä jää yksin!

- Koulukuraattorit tai -psykologit ja terveydenhoitajat
- Oman alueen sosiaali- ja terveystalvelut - terveysasema
- Poliisi
- Mannerheimin lastensuojeluliitto
- Poikien puhelin 0800 94884
- Nollalinja 0800 05 005
- Rikosuhripäivystys: 116 006
- Seurusteluailmanvakivaltaa.fi (puhelin, chat, tapaamiset)



# KIITOS!

[www.seurusteluailmanvakivaltaa.fi](http://www.seurusteluailmanvakivaltaa.fi)



**SEURUSTELUA  
ILMAN VÄKIVALTA**



Sosiaali- ja  
terveysministeriön  
RAHOITTAMA